

# KATI KARAKTERISTIK

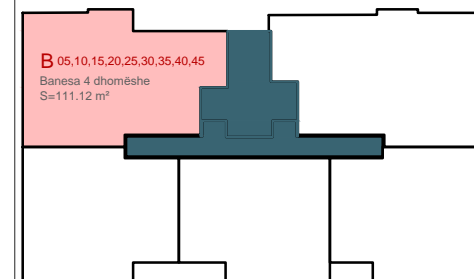
BANESA 05,10,15,20,25,30  
35,40,45

## 4 DHOMËSHE

### Përmbajtja:

- Qëndrimi ditorë :  $S= 22.96 m^2$
- Kuzhina:  $S= 13.09 m^2$
- Dhoma e fjetjes :  $S=12.81 m^2$
- Dhoma e fjetjes :  $S=9.17 m^2$
- Dhoma e fjetjes :  $S=11.77 m^2$
- Banjo:  $S=6.06 m^2$
- Koridori:  $S= 11.72 m^2$
- Toaleti:  $S=2.07 m^2$
- Depo:  $S= 2.71 m^2$
- Balkoni:  $S= 4.53 m^2$

SIPËRFAQJA E BANESES:  
 $S=111.12 m^2$



B 05,10,15,20,25,30,35,40,45  
Banesa 4 dhomëshe  
 $S=111.12 m^2$

*Diagonal*  
ARCHITECTURE

Emri i projektit: OBJEKT AFARIST BANUES B+P+9

Lokacioni: Qyteti i Ri- Ferizaj

Lloji i projektit: PROJEKTI KRYESOR

Faza e projektit: ARKITEKTURA

**B 5**

Përmbajtja: BAZA E KATIT KARAKTERISTIK

BANESA 4 DHOMËSHE

Investor: RASIM QAZIM RESHANI

Data: 15.12.2015

Përpjesa: 1:50

Bartës projektit: Can. Dr. Arch. Armend Lubishtani

Byro projektimi "DIAGONAL" Ferizaj - KOSOVË

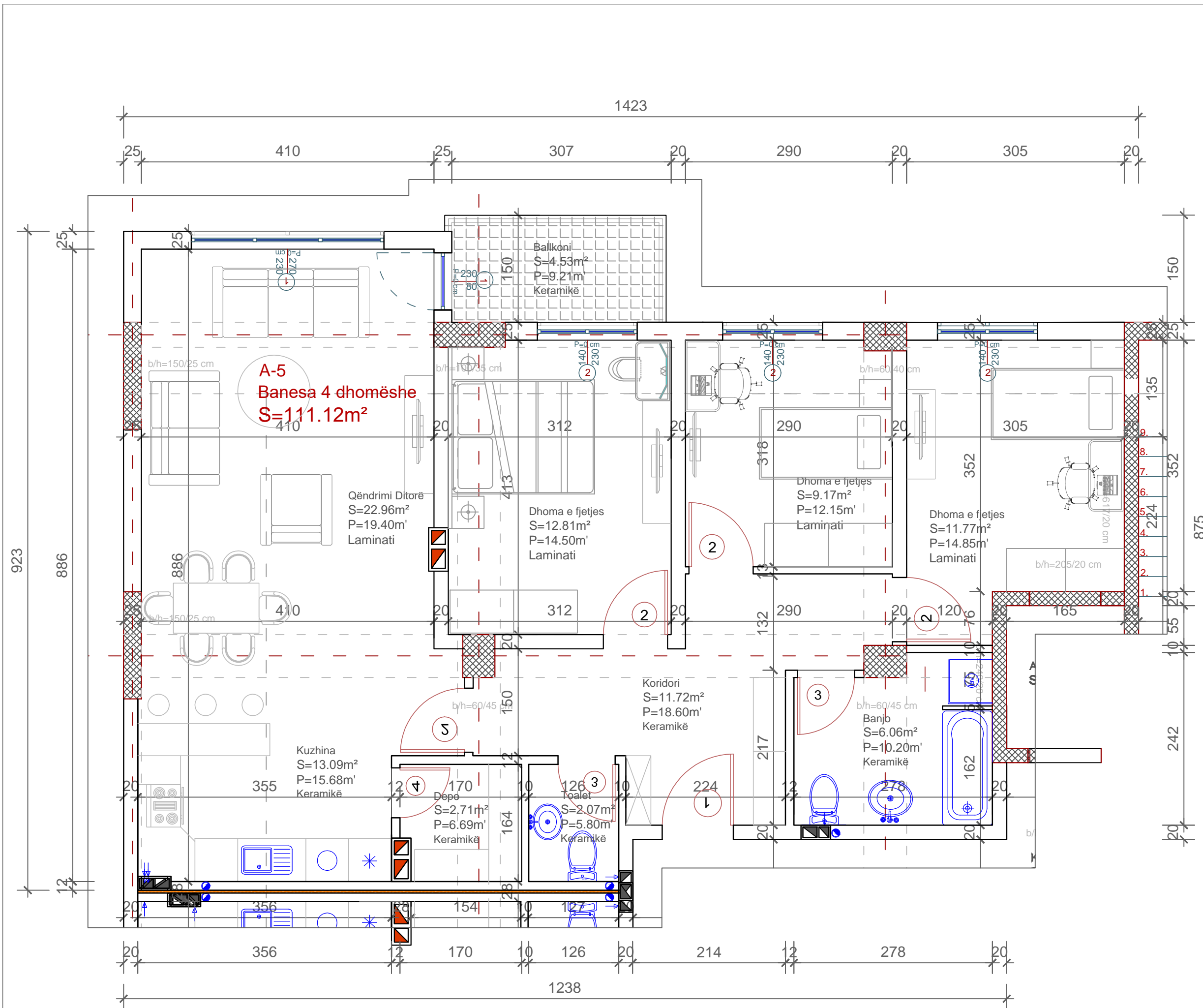
Projektohet: Can. Dr. Arch. Armend Lubishtani

Byro projektimi "DIAGONAL" Ferizaj - KOSOVË

v.v.

v.v.

v.v.



# KATI KARAKTERISTIK

BANESA 05,10,15,20,25,30

35,40,45

4 DHOMËSHE

## Përmbajtja:

Qëndrimi ditorë :  $S= 22.96 m^2$

Kuzhina:  $S= 13.09 m^2$

Dhoma e fjetjes :  $S=12.81 m^2$

Dhoma e fjetjes :  $S=9.17 m^2$

Dhoma e fjetjes :  $S=11.77 m^2$

Banjo:  $S=6.06 m^2$

Koridori:  $S= 11.72 m^2$

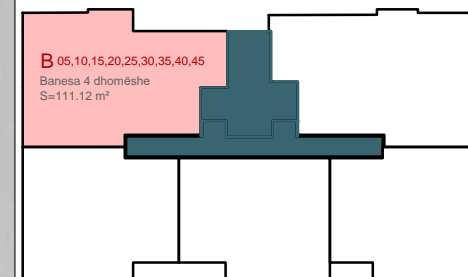
Toaleti:  $S=2.07 m^2$

Depo:  $S= 2.71 m^2$

Ballkoni:  $S= 4.53 m^2$

SIPËRFAQJA E BANESES:

$S=111.12 m^2$



B 05,10,15,20,25,30,35,40,45  
Banesa 4 dhomëshe  
S=111.12 m<sup>2</sup>

*Diagonal*  
ARCHITECTURE

Emri i projektit: OBJEKT AFARIST BANUES B+P+9  
Lokacioni: Qyteti i Ri- Ferizaj

Lloji i projektit: PROJEKTI KRYESOR

Faza e projektit: ARKITEKTURA B 5'

Përmbajtja: BAZA E KATIT KARAKTERISTIK  
BANESA 4 DHOMËSHE

Investor: RASIM QAZIM RESHANI Data: 15.12.2015  
Përpjesa:

Bartës projekti: Byro projektimi "DIAGONAL"  
Ferizaj - KOSOVË  
Can. Dr. Arch. Armend Lubishtani  
Ing. Dip. Arch. Gazmend Vranovci  
v.v.

Projektues: Byro projektimi "DIAGONAL"  
Ferizaj - KOSOVË  
Can. Dr. Arch. Armend Lubishtani  
Ing. Dip. Arch. Gazmend Vranovci  
v.v.

# KATI KARAKTERISTIK

BANESA 05,10,15,20,25,30

35,40,45

4 DHOMËSHE

## Përmbajtja:

Qëndrimi ditorë :  $S= 22.96 m^2$

Kuzhina:  $S= 13.09 m^2$

Dhoma e fjetjes :  $S=12.81 m^2$

Dhoma e fjetjes :  $S=9.17 m^2$

Dhoma e fjetjes :  $S=11.77 m^2$

Banjo:  $S=6.06 m^2$

Koridori:  $S= 11.72 m^2$

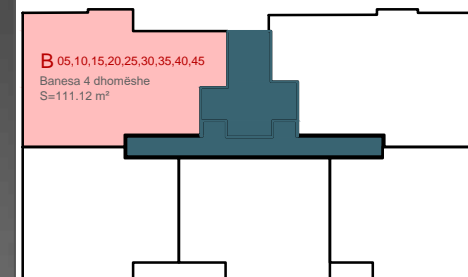
Toaleti:  $S=2.07 m^2$

Depo:  $S= 2.71 m^2$

Ballkoni:  $S= 4.53 m^2$

SIPËRFAQJA E BANESES:

$S=111.12 m^2$



B 05,10,15,20,25,30,35,40,45  
Banesa 4 dhomëshe  
S=111.12 m<sup>2</sup>

*Diagonal*  
ARCHITECTURE

Emri i projektit:	OBJEKT AFARIST BANUES B+P+9 Lokacioni: Qyteti i Ri- Ferizaj	
Lloji i projektit:	PROJEKTI KRYESOR	
Faza e projektit:	ARKITEKTURA	B 5''
Përmbajtja:	BAZA E KATIT KARAKTERISTIK BANESA 4 DHOMËSHE	
Investor:	RASIM QAZIM RESHANI	Data: 15.12.2015 Përpjesa:
Bartës projekti:	Byro projektimi "DIAGONAL" Ferizaj - KOSOVË	Can. Dr. Arch. Armend Lubishtani Ing. Dip. Arch. Gazmend Vranovci v.v.
Projektues:	Byro projektimi "DIAGONAL" Ferizaj - KOSOVË	Can. Dr. Arch. Armend Lubishtani Ing. Dip. Arch. Gazmend Vranovci v.v.